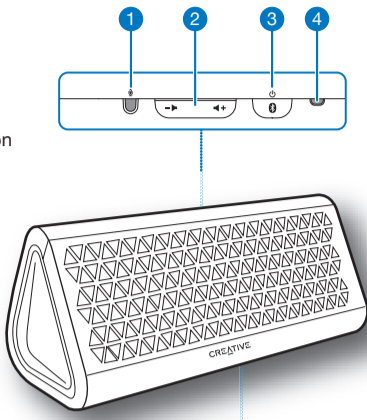


Overview

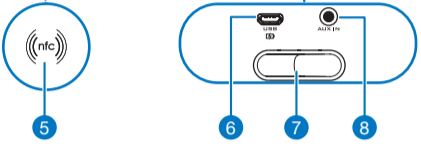
Top

- 1. Microphone
2. Volume controls
3. Multifunction button
4. LED Indicator



Back

- 5. NFC Receptor
6. USB port (For charging)
7. Bass port
8. Aux-IN



Note: The AUX-IN has a fixed volume. To adjust the volume on the AUX-IN, adjust the volume control from the source device.

Model No. MF8160
PN: 03MF81600001 Rev A

Pair it

NFC Pairing

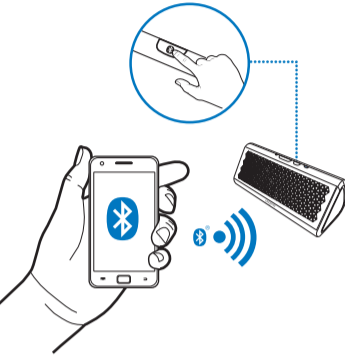


Tap your NFC-enabled smart device on the back of the Airwave and they're paired.

Did you know?

You can use NFC to power ON the speaker. Simply just tap and go!

Manual Pairing

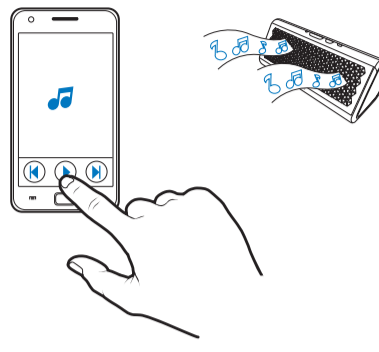


- 1. Press and hold the Multifunction button for 3 seconds to power ON the speaker.
2. Press and hold the Multifunction button until white LED blinks rapidly.
3. Select the Airwave from the list of discovered Bluetooth devices, and they're paired!

Table with 2 columns: LED Response, Actions. Rows: White LED stays lit, White LED blink interval every 3 sec.

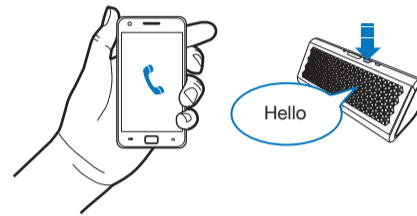
Use it

Play Music



Tip To allow a second NFC or Bluetooth device to connect to your speaker, simply turn off the Bluetooth on your phone or tap again at the NFC receptor to disconnect.

Take Calls / Reject Calls



Press the Multifunction button to pick up an incoming call OR Press and hold the Multifunction button for 2 seconds and release to reject an incoming call

Useful information

Charge it up



Did you know?

You can check your battery's status by simply pressing the Multifunction button twice rapidly.

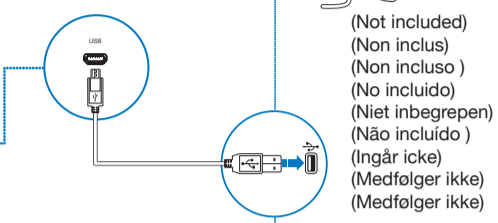
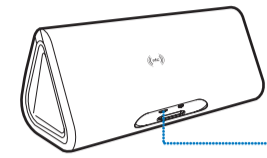


Table with 2 columns: Charging / Battery, LED Response. Rows: Low Battery, Charging, Fully charged.

(Not included) (Non inclus) (Non incluso) (No incluido) (Niet inbegrepen) (Nao incluido) (Ingår icke) (Medfølger ikke) (Medfølger ikke)

Notebook

© 2013 Creative Technology Ltd. All rights reserved. Creative and the Creative Logo are trademarks or registered trademarks of Creative Technology Ltd in the United States and/or other countries.

FR

Présentation générale

- Haut: 1. Microphone, 2. Commandes de volume, 3. Bouton Multifonction, 4. Voyant indicateur. Dos: 5. Récepteur NFC, 6. Port USB (pour le chargement), 7. Port des basses, 8. Entrée auxiliaire.

Remarque: L'entrée AUX a un volume fixe. Pour régler le volume sur l'entrée AUX, réglez les commandes de volume sur le périphérique source.

Couplez le

Couplage NFC: Pour effectuer le couplage, il vous suffit d'effleurer l'arrière de l'Airwave avec votre périphérique compatible NFC.

Le saviez-vous? Vous pouvez utiliser NFC pour mettre le haut-parleur sous tension. Effleurez-le simplement et il s'allume!

Couplage manuel: 1. Appuyez sur le bouton Multifonction et maintenez-le enfoncé pendant 3 secondes pour mettre le haut-parleur sous tension. 2. Appuyez sur le bouton Multifonction et maintenez-le enfoncé jusqu'à ce que le voyant blanc se mette à clignoter rapidement. 3. Sélectionnez simplement l'Airwave dans la liste des périphériques Bluetooth détectés, et ils sont couplés!

Réaction des voyants

Table with 2 columns: Réaction des voyants, Actions. Rows: Le voyant blanc reste allumé, Le voyant blanc clignote toutes les 3 secondes.

Utilisez

Lecture de musique: Conseil. Pour permettre à un second périphérique NFC ou Bluetooth de se connecter à votre haut-parleur, désactivez simplement le Bluetooth sur votre téléphone ou effleurez à nouveau le récepteur NFC pour le déconnecter.

Prendre des appels / Refuser des appels: Appuyez sur le bouton Multifonction pour prendre un appel entrant OU Appuyez sur le bouton Multifonction et maintenez-le enfoncé pendant 2 secondes, puis relâchez-le pour refuser un appel entrant.

Informations utiles

Chargez (8 hrs): Le saviez-vous? Vous pouvez vérifier le niveau de charge de votre batterie en appuyant rapidement deux fois sur le bouton Multifonction.

En charge / Batterie

Table with 2 columns: Réaction des voyants, Réaction des voyants. Rows: Batterie faible, En charge, Complètement chargée.

IT

Introduzione

- Parte superiore: 1. Microfono, 2. Controlli volume, 3. Pulsante Multifunzione, 4. Indicatore LED. Retro: 5. Recettore NFC, 6. Porta USB (per il caricamento), 7. Porta Bassi, 8. Aux-IN.

Nota: L'AUX-IN presenta un livello di volume fisso. Per regolare il volume dell'AUX-IN, regolare i controlli del volume dal dispositivo di origine.

Sincronizzazione

Sincronizzazione NFC: Sincronizzare semplicemente avvicinando il dispositivo smart abilitato per NFC al retro di Airwave.

Lo sapevi? È possibile utilizzare NFC per accendere l'altoparlante. Basta avvicinare il dispositivo, tutto qui!

Sincronizzazione manuale: 1. Tenere premuto il pulsante Multifunzione per 3 secondi per accendere l'altoparlante. 2. Tenere premuto il pulsante Multifunzione fino a quando il LED bianco non lampeggia velocemente. 3. Sincronizzare semplicemente selezionando Airwave dall'elenco dei dispositivi Bluetooth rilevati!

Risposta LED

Table with 2 columns: Risposta LED, Azioni. Rows: II LED bianco rimane acceso, II LED bianco lampeggia ogni 3 secondi.

Utilizzalo

Riproduci la musica: Suggerimento. Per consentire a un secondo dispositivo NFC o Bluetooth di connettersi all'altoparlante, semplicemente disattivare il Bluetooth sul telefono o avvicinarlo di nuovo al recettore NFC per disconnetterlo.

Rispondi alle chiamate / Rifuta chiamate: Premere il pulsante Multifunzione per rispondere a una chiamata in arrivo Oppure Per rifiutare una chiamata in arrivo, tenere premuto il pulsante Multifunzione per 2 secondi e rilasciarlo.

Informazioni utili Carica

Caricato (8 hrs): Lo sapevi? È possibile verificare lo stato della batteria premendo semplicemente il pulsante Multifunzione due volte rapidamente.

Carica / Batteria

Table with 2 columns: Carica / Batteria, Risposta LED. Rows: Batteria scarica, In carica, Completamente carica.

ES

Descripción general

- Parte superior: 1. Micrófono, 2. Controles de volumen, 3. Botón multifunción, 4. Indicador LED. Atrás: 5. Receptor NFC, 6. Puerto USB (para cargar), 7. Puerto de graves, 8. Entrada auxiliar.

Nota: AUX-IN tiene un volumen fijo. Para ajustar el volumen de la entrada AUX-IN, utilice los controles de volumen del dispositivo de origen.

Conéctelo

Conexión NFC: Pulse su dispositivo inteligente con NFC en la parte posterior del Airwave y se conectarán.

¿Sabía que...? Puede usar la tecnología NFC para encender el altavoz. Simplemente pulse y disfrute.

Conexión manual: 1. Mantenga pulsado el botón multifunción durante 3 segundos para encender el altavoz. 2. Mantenga pulsado el botón multifunción hasta que la luz LED blanca parpadee rápidamente. 3. Seleccione Airwave de la lista de dispositivos Bluetooth detectados y se conectarán.

Respuesta del indicador LED

Table with 2 columns: Respuesta del indicador LED, Acciones. Rows: La luz LED blanca permanece iluminada, La luz LED blanca parpadea cada 3 segundos.

Utilización

Reproduzca la música: Sugerencia. Para permitir que un segundo dispositivo NFC o Bluetooth se conecte al altavoz, simplemente apague el Bluetooth en su teléfono o pulse de nuevo en el receptor NFC para desconectar.

Responder/rechazar llamadas: Pulse el botón multifunción para responder una llamada entrante o Mantenga pulsado el botón multifunción durante 2 segundos antes de soltarlo si desea rechazar una llamada entrante.

Información útil

Cargar (8 hrs): ¿Sabía que...? Puede comprobar el estado de su batería simplemente al pulsar el botón multifunción dos veces seguidas.

Carga/batería

Table with 2 columns: Carga/batería, Respuesta del indicador LED. Rows: Batería baja, Cargando, Totalmente cargado.

NL

Overzicht

- Bovenzijde: 1. Microfoon, 2. Volumeregelaars, 3. Multifunctionele knop, 4. LED-indicator. Achterzijde: 5. NFC-ontvanger, 6. USB-poort (om te laden), 7. Baspoort, 8. Aux-in.

Opmerking: De AUX-IN heeft een vast volume. U verhoogt het volume op de AUX-IN met de volumeregeling op het bronapparaat.

Koppelen maar

Koppelen via NFC: Tik met uw NFC-compatibele slimme apparaat op de achterkant van de Airwave en ze zijn gekoppeld.

Wist u dat? U kunt NFC gebruiken om de luidspreker in te schakelen. Het enige dat u moet doen is tikken!

Handmatig koppelen: 1. Houd de multifunctionele knop gedurende 3 seconden ingedrukt om de luidspreker in te schakelen. 2. Houd de multifunctionele knop ingedrukt tot dat de witte LED-indicator snel begint te knippen. 3. Selecteer de Airwave uit de lijst van herkende Bluetooth apparaten en ze zijn gekoppeld!

LED-respons

Table with 2 columns: LED-respons, Handelingen. Rows: Witte LED blijft branden, Cargando, Totalmente cargado.

Hoe gebruiken

Muziek afspelen: Tip. Om te zorgen dat een tweede NFC- of Bluetooth apparaat met de luidspreker kan verbinden, schakel Bluetooth uit op uw telefoon en tik opnieuw op de NFC-ontvanger om de verbinding te verbreken.

Oproepen beantwoorden / weigeren: Druk op de multifunctionele knop om een inkomende oproep te beantwoorden of Houd de multifunctionele knop gedurende 2 seconden ingedrukt en laat deze weer los om een inkomende oproep te weigeren.

Nuttige informatie

Opladen (8 hrs): Wist u dat? U kunt de status van uw batterij controleren door tweemaal snel te drukken op de multifunctionele knop.

Opladen/Batterij

Table with 2 columns: Opladen/Batterij, LED-respons. Rows: Batterij is bijna leeg, Bezig met opladen, Volledig opgeladen.

PT

Visão geral

- Parte superior: 1. Microfone, 2. Controlos de volume, 3. Botão multifunções, 4. Indicador LED. Parte traseira: 5. Receptor NFC, 6. Porta USB (Para carregamento), 7. Porta de graves, 8. Aux-IN (Entrada Auxiliar).

Nota: A entrada auxiliar (AUX - IN) tem um volume fixo. Para aumentar o volume da entrada auxiliar, ajuste o controlo de volume a partir do dispositivo de origem.

Emparelhá-lo

Emparelhamento NFC: Toque com o seu dispositivo inteligente com NFC ativado na parte traseira do Airwave e estes ficarão emparelhados.

Sabia? Pode utilizar a tecnologia NFC para ligar a coluna. Basta tocar e já está!

Emparelhamento Manual: 1. Prima e mantenha premido o botão Multifunções durante 3 segundos para ligar a coluna. 2. Prima e mantenha premido o botão Multifunções, até que o LED branco pisque rapidamente. 3. A partir da lista de dispositivos Bluetooth detectados, escolha o Airwave e ficarão emparelhados!

Resposta LED

Table with 2 columns: Resposta LED, Acções. Rows: O LED branco permanece acceso, O LED branco pisca intermitentemente a cada 3 seg.

Utilizá-lo

Ouvir música: Dica. Para permitir que um segundo NFC ou dispositivo Bluetooth se ligue à sua coluna, basta desligar o Bluetooth no seu telefone, ou tocar novamente no receptor NFC para desligar.

Atender Chamadas / Recusar Chamadas: Prima o botão Multifunções para atender uma chamada nova OU Prima e mantenha premido o botão Multifunções durante 2 segundos, soltando depois o mesmo para recusar uma chamada nova.

Informação útil

Carregá-lo (8 hrs): Sabia? Pode verificar o estado da sua bateria, utilizando premir duas vezes e rapidamente o botão Multifunções.

Carregar / Bateria

Table with 2 columns: Carregar / Bateria, Resposta LED. Rows: Bateria Fraca, A carregar, Completamente carregada.

SV

Översikt

- Topp: 1. Mikrofon, 2. Volymkontroller, 3. Flerfunksjonsknapp, 4. LED Indikator. Bakända: 5. NFC Mottager, 6. USB port (För laddning), 7. Basport, 8. Extra-ingång.

Obs! AUX-ingången har en fast volym. Om du vill justera volymen på AUX-ingången kan du göra detta via volymkontrollen på källanheten.

Koppla ihop den

NFC ihopkoppling: Peka på din NFC-aktiverade smart-enhet på baksidan av Airwave och de är ihopkopplade.

Visste du att? Du kan använda NFC för att slå på högtalaren. Helt enkelt peka och fortsätta!

Manuell ihopkoppling: 1. Tryck och håll flerfunksjonsknappen nedtryckt i 3 sekunder för att slå på högtalaren. 2. Tryck på och håll flerfunksjonsknappen nedtryckt tills vit LED snabbblinker. 3. Markera Airwave i listan över upptäckta Bluetooth-enheter och de är ihopkopplade!

LED Svar

Table with 2 columns: LED Svar, Åtgärder. Rows: Vit LED förblir tänd, Vit LED blinkar i intervaller var 3e sekund.

Använda den

Spela musik: Tips. För att låta en andra NFC eller en Bluetooth enhet att ansluta till din högtalare, stäng helt enkelt av Bluetooth på din telefon eller peka på nytt vid NFC mottagaren för att koppla ifrån.

Ta emot samtal / avvisa samtal: Tryck på flerfunksjonsknappen för att plocka upp ett inkommande samtal ELLER Tryck och håll flerfunksjonsknappen nedtryckt i 2 sekunder och släpp sedan upp den för att avvisa ett inkommande samtal.

Användbar information

Ladda batteriet (8 hrs): Visste du att? Du kan kontrollera status på ditt batteri genom att enkelt trycka på flerfunksjonsknappen två gånger i snabb takt.

Laddning / Batteri

Table with 2 columns: Laddning / Batteri, LED Svar. Rows: Svagt batteri, Laddar, Fulladdat.

NO

Översikt

- Topp: 1. Mikrofon, 2. Volumkontroll, 3. Flerfunksjonsknapp, 4. LED-indikator. Tilbake: 5. NFC-mottaker, 6. USB-kontakt (til lading), 7. Basskontakt, 8. Aux-IN.

Merk: AUX - IN har fast volum. Hvis du vil justere volumet på AUX-IN, juster du volumkontrollen fra kildeenheden.

Par den

NFC-paring: Trykk på den NFC-aktiverete smartenheten på baksiden av Airwave HD og de blir parret.

Visste du? Du kan bruke NFC til å slå PÅ på høyttaleren. Bare trykk og uttør!

Manuell paring: 1. Trykk og hold flerfunksjonsknappen i 3 sekunder for å slå PÅ høyttaleren. 2. Trykk og hold flerfunksjonsknappen til den hvite LEDen blinker raskt. 3. Velg Airwave fra listen over oppdagede Bluetooth-enheter og de blir parret!

LED-reaksjon

Table with 2 columns: LED-reaksjon, Handlinger. Rows: Hvit LED fortsetter å lyse, Hvit LED blinker i intervall hvert tredje sek.

Bruk den

Spille musikk: Tips. For å tillate at en annen NFC- eller Bluetooth enhet kobler seg til høyttaleren, slår du bare av Bluetooth på telefonen eller trykker på nytt på NFC-mottakeren for å koble fra.

Motta anrop / avise anrop: Trykk på flerfunksjonsknappen for å ta imot et innkommende anrop ELLER Trykk og hold flerfunksjonsknappen i 2 sekunder og slipp for å avise et innkommende anrop.

Nyttig informasjon

Lade den opp (8 hrs): Visste du? Du kan sjekke batteristatus ved å trykke på flerfunksjonsknappen raskt to ganger.

Lading/batteri

Table with 2 columns: Lading/batteri, LED-reaksjon. Rows: Lavt batterinivå, Lader, Fullt oppladet.

DA

Översigt

- Top: 1. Mikrofon, 2. Lydstyrkekontroller, 3. Multifunktionsknapp, 4. LED-indikator. Tilbage: 5. NFC-mottager, 6. USB-port (Til opladning), 7. Bas-port, 8. Aux-IN.

Bemærk! AUX - IN har en fast lydstyrke. For at justere lydstyrken på AUX-IN, skal volumkontrolleren på kildeenheden justeres.

Par den

NFC-paring: Tap på NFC-aktiveret intelligent enhed bag på Airwave og de er parret.

Visste du? Du kan anvende NFC til at tænde ON højttaleren. Blot tap og du er klar!

Sådan parres manuelt: 1. Tryk på og hold multifunktionsknappen i 3 sekunder for at tænde ON højttaleren. 2. Tryk på og hold multifunktionsknappen indtil hvid LED blinker hurtigt. 3. Vælg Airwave fra listen med fundne Bluetooth-enheder og de er parret!

LED-respons

Table with 2 columns: LED-respons, Handlinger. Rows: Hvid LED fortsetter å lyse, Hvid LED blinkinterval hver 3 sek.

Anvend det

Afspilning af musik: Tip. For at tillade at en anden NFC- eller Bluetooth enhed opretter forbindelse til højttaleren, skal du blot slukke off Bluetooth på telefonen eller tappe igen på NFC-mottageren for at afbryde forbindelsen.

Tag opkald / Avvis opkald: Tryk på Multifunktionsknappen for at tage og indgående opkald ELLER Tryk på og hold Multifunktionsknappen i 2 sekunder og frigør for at afvise et indgående opkald.

Nyttige oplysninger

Oplad den (8 hrs): Vidste du? Du kan tjekke din batteristatus ved at blot at trykke hurtigt på Multifunktionsknappen to gange.

Sådan oplades/Batteri

Table with 2 columns: Sådan oplades/Batteri, LED-respons. Rows: Batteriniveauet er lavt, Oplader, Helt opladet.

